

Rapport de mission de repérage des matériaux et produits contenant de l'amiante avant réalisation de travaux

Norme NF X 46-020 V .2017

32 RUE DU BEAUREGARD

LOGEMENT 4
77200 TORCY



A \ INFORMATIONS GENERALES

A.1 \ DESIGNATION DU BÂTIMENT

Nature du bâtiment :	LOGEMENTS COLLECTIFS	Adresse :	32 RUE DU BEAUREGARD 77200 TORCY
Date du permis de construire ou date de construction		Bâtiment :	
Etage :	R+3	Porte :	LOGEMENT 4
Ref Cadastrale :	NC	Propriété de :	OPH77 10 AVENUE CHARLES PEGUY 77000 MELUN

A.2 \ DESIGNATION DU DONNEUR D'ORDRE

Nom :	OPH77	Documents remis :	
Adresse :	10 AVENUE CHARLES PEGUY 77000 MELUN	Moyens mis à disposition :	

A.3 \ EXECUTION DE LA MISSION

RAPPORT N° :	79LAE0304	Laboratoire d'Analyses :	ITGA
Repérage réalisé le :	28/08/2019	Adresse laboratoire :	3 RUE ARMAND HERPIN LACROIX - CS 46537 35065 RENNES CEDEX
Accompagnateur :		Numéro d'accréditation :	1-5967
Par :	Serge TAVARES	Organisme d'assurance professionnelle :	AXA France
N° certificat :	DTI3472	Adresse assurance :	313 Terrasses de l'Arche 92727 NANTERRE CEDEX
Date d'obtention :	20/08/2018	N° de contrat d'assurance :	10158549604
Organisme certificateur		Date de validité :	31/12/2019

B \ CACHET DU DIAGNOSTIQUEUR

FAIT LE 06/09/2019

Cabinet : EXPERT HABITAT & INDUSTRIE INGENIERIE

Nom du responsable : **DE TINGUY Emmanuel**

Nom du diagnostiqueur : **Serge TAVARES**



C\ SOMMAIRE

Table des matières

A \ INFORMATIONS GENERALES	2
A.1 \ DESIGNATION DU BÂTIMENT	2
A.2 \ DESIGNATION DU DONNEUR D'ORDRE	2
A.3 \ EXECUTION DE LA MISSION.....	2
B \ CACHET DU DIAGNOSTIQUEUR	2
C \ SOMMAIRE	3
D \ CONCLUSIONS	4
E \ PROGRAMME DE REPERAGE	4
F \ CONDITIONS DE REALISATION DU REPERAGE	6
G \ RAPPORTS PRECEDENTS.....	6
H \ RESULTATS DETAILLES DU REPERAGE	7
ANNEXE 1 – PHOTOS DES ELEMENTS AMIANTES ET/OU NON AMIANTES.....	19
ANNEXE 3 – PROCES VERBAUX D'ANALYSES.....	33
ATTESTATION(S).....	37
CERTIFICAT DE COMPETENCES	38

D \ CONCLUSIONS

Dans le cadre de la mission décrite en tête de rapport, il n'a pas été repéré de matériaux et produits susceptibles de contenir de l'amiante

PIECE	ETAGE	ELEMENTS	DESCRIPTIF LABORATOIRE	REPERAGE	Echantillon	METHODE	ETAT	RESULTAT
NEANT								

JP : Jugement Personnel, ZPSO : Zone présentant des similitudes d'Ouvrage

Liste des locaux non visités concernés par les travaux et justification

PIECE	ETAGE	STATUT DE VISITE
NEANT		

Liste des éléments non inspectés et justification

PIECE	ETAGE	ELEMENTS	REPERAGE	RESULTAT
NEANT				

E \ PROGRAMME DE REPERAGE

PIECES CONCERNEES	PERIMETRE DU REPERAGE	REPERAGE	TRAVAUX	ELEMENTS	Echantillonnage	REMARQUES PARTICULIERES
	LOGEMENTS COLLECTIFS		Selon BT			

OFFICE PUBLIC DE L'HABITAT 77		PAGE N° 1
NOM ET ADRESSE DE L'EXPÉDITEUR OFFICE PUBLIC DE L'HABITAT 77 ANT. PARIS VALLEE MARNE 24 COURS DES DEUX PARCS 77420 CHAMPS SUR MARNE Tél : 01 64 14 11 11 Siret : 27770001900015		BON DE TRAVAUX 2019 18507 EXPERT HABITAT INGENIERIE 33 BIS BOULEVARD GAMBETTA 3EME ETAGE 78300 POISSY Téléphone 0321734144 ÉMETTEUR BRIOLAND MAGALI
Réf. fournisseur F / 5149 Marché n° 2017 4475 1 Provenance PARIS VALLEE MARNE Objet DIVERS		
SERVICE SCE PARIS VAL MARNE		
LOCALISATION Programme 79 TORCY (BEAUREGARD) Tranche 1 Ensemble E000 Escalier AE Étage 03 Logement 4 Module 79LAE0304 Retrait des clés A L'ANTENNE		
ADRESSE 32 RUE DU BEAUREGARD 77200 TORCY		

DÉLAI D'EXECUTION 15 JOURS **PÉRIODE DU** 08-08-2019 **AU** 22-08-2019

ARTICLE	DÉSIGNATION	QUANTITÉ	PRIX UNITAIRE H.T.	TOTAL H.T.
AM146	REPERAGE AMIANTE AVANT TRAVAUX - TVX	1,00	5,00	5,00
AM173	DENTRETIENS OU RÉPARATIONS ENTRE 1 A ANALYSE EN LABORATOIRE - ANALYSE MET ANALYSE DE 1 A 10 PRELEVEMENTS ISSUS	5,00	48,00	240,00
TOTAL H.T.				245,00
H.T. ACTUALISE				
COEFFICIENT REGIONAL				
RABAIS				
TOTAL H.T.				
T.V.A.	20,00 %			49,00
TOTAL T.T.C.				294,00

Merci de me contacter au 07.52.60.50.86 à l'agence pour avoir les clés du logement

AFFECTATION BUDGÉTAIRE				CODES STRUCTURE ET SCHÉMA : ENTLOG	
CODE BUDGET	RUBRIQUE	INSTANCES	LIBELLÉ DU POSTE BUDGÉTAIRE	MONTANT T.T.C.	
1 HONAMIA	A760	APVM	PVM	HONORAIRES DIAG AMIANTE	294,00

AFFECTATION ANALYTIQUE					
CODE BUDGET	RUBRIQUE	INSTANCES	RÉFÉRENCES PATRIMOINE	RÉFÉRENCES OCCUPANT	MONTANT T.T.C.
1 HONAMIA	A760	APVM	79 1 E000 AE 79LAE0304	L 16039	294,00

Voir en page 2 la suite du BON DE TRAVAUX 2019 18507

EXEMPLAIRE DE CONTRÔLE

ELEMENTS A SONDER OU A ANALYSER NON PRESENTS:

F \ CONDITIONS DE REALISATION DU REPERAGE

Le repérage amiante avant travaux, contient les informations sur la présence d'amiante dans les matériaux et produits du bâtiment afin d'informer les intervenants réalisant des activités ou interventions sur des matériaux et/ou équipements susceptibles de libérer des fibres d'amiante selon la liste citée dans le cadre E.

Il consiste à identifier et localiser, par inspections visuelles et investigations approfondies pouvant être destructives, l'ensemble des matériaux et produits contenant de l'amiante incorporés ou faisant indissociablement corps avec les locaux et les zones de l'immeuble objet des travaux.

Lorsque l'absence de marquages spécifiques ou de documents ne permet pas à l'opérateur de repérage d'attester de la présence ou de la non présence d'amiante dans les matériaux et produits, des prélèvements seront effectués afin de déterminer par analyse la présence ou non d'amiante.

Procédures de prélèvement :

Les prélèvements sur des matériaux ou produits susceptibles de contenir de l'amiante sont réalisés en vertu des dispositions du Code du Travail.

Le matériel de prélèvement est adapté à l'opération à réaliser afin de générer le minimum de poussières. Dans le cas où une émission de poussières est prévisible, le matériau ou produit est mouillé à l'eau à l'endroit du prélèvement (sauf risque électrique) et, si nécessaire, une protection est mise en place au sol ; de même, le point de prélèvement est stabilisé après l'opération (pulvérisation de vernis ou de laque, par exemple).

Pour chaque prélèvement, des outils propres et des gants à usage unique sont utilisés afin d'éliminer tout risque de contamination croisée. Dans tous les cas, les équipements de protection individuelle sont à usage unique.

L'accès à la zone à risque (sphère de 1 à 2 mètres autour du point de prélèvement) est interdit pendant l'opération. Si l'accompagnateur doit s'y tenir, il porte les mêmes équipements de protection individuelle que l'opérateur de repérage.

L'échantillon est immédiatement conditionné, après son prélèvement, dans un double emballage individuel étanche.

Les informations sur toutes les conditions existantes au moment du prélèvement susceptible d'influencer l'interprétation des résultats des analyses (environnement du matériau, contamination éventuelle, etc.) seront, le cas échéant, mentionnées dans la fiche d'identification et de cotation en annexe.

Sens du repérage pour évaluer un local :



G \ RAPPORTS PRECEDENTS

NEANT

H \ RESULTATS DETAILLES DU REPERAGE

LISTE DES LOCAUX / PARTIES D'IMMEUBLE VISITEES/NON VISITEES CONCERNEES PAR LES TRAVAUX ET JUSTIFICATION

PIECE	ETAGE	JUSTIFICATION	VISITE	TRAVAUX
Chambre 2	R+3		OUI	CONCERNEE
Chambre 1	R+3		OUI	CONCERNEE
Chambre 3	R+3		OUI	CONCERNEE
Entrée	R+3		OUI	CONCERNEE
Cuisine	R+3		OUI	CONCERNEE
WC	R+3		OUI	CONCERNEE
Salle de bains	R+3		OUI	CONCERNEE
Séjour	R+3		OUI	CONCERNEE

DESCRIPTION DES REVETEMENTS EN PLACE AU JOUR DE LA VISITE

PIECE	ETAGE	MUR1	MUR2	MUR3	MUR 4	PLANCHE R BAS	PLANCHE R HAUT	PORTES	FENETRE 1	FENETRE 2
Chambre 2	R+3	Périphériques / Doublage (plaque de plâtre + isolant)	Porteurs et/ou mur de refend / Plaques de plâtre			Sol souple	Peinture	BOIS	PVC	
Chambre 1	R+3	Porteurs et/ou mur de refend / Plaques de plâtre	Périphériques / Doublage (plaque de plâtre + isolant)			Sol souple	Peinture	BOIS	PVC	
Chambre 3	R+3	Périphériques / Doublage (plaque de plâtre + isolant)	Porteurs et/ou mur de refend / Plaques de plâtre			Sol souple	Peinture	BOIS	PVC	
Entrée	R+3	Porteurs et/ou mur de refend / Plaques de plâtre	Périphériques / Doublage (plaque de plâtre + isolant)	Béton		Dalle de sol	Peinture	METALLIQUE		
Cuisine	R+3	Porteurs et/ou mur de refend / Plaques de plâtre	Périphériques / Doublage (plaque de plâtre + isolant)			Dalle de sol	Dalle Polystyrène	BOIS	PVC	

PIECE	ETAGE	MUR1	MUR2	MUR3	MUR 4	PLANCHE R BAS	PLANCHE R HAUT	PORTES	FENETRE 1	FENETRE 2
WC	R+3	Porteurs et/ou mur de refend / Plaques de plâtre				Dalle de sol	Peinture	BOIS		
Salle de bains	R+3	Porteurs et/ou mur de refend / Plaques de plâtre	Périphériques / Doublage (plaque de plâtre + isolant)			Dalle de sol	Peinture	BOIS		
Séjour	R+3	Béton	Périphériques / Doublage (plaque de plâtre + isolant)	Porteurs et/ou mur de refend / Plaques de plâtre		Dalle de sol	Peinture	BOIS		

LA LISTE DES MATERIAUX OU PRODUITS CONTENANT DE L'AMIANTE, SUR ZONE DE SIMILITUDE D'OUVRAGE ET SUR JUGEMENT PERSONNEL

PIECE	ETAGE	ELEMENTS	DESCRIPTIF LABORATOIRE	Echantillon	REPERAGE	ETAT	RESULTAT	METHODE
NEANT								

JP : Jugement Personnel, ZPSO : Zone présentant des similitudes d'Ouvrage

LA LISTE DES MATERIAUX OU PRODUITS CONTENANT DE L'AMIANTE, APRES ANALYSE

PIECE	ETAGE	ELEMENTS	DESCRIPTIF LABORATOIRE	Echantillon	REPERAGE	ETAT	RESULTAT
NEANT							

JP : Jugement Personnel, ZPSO : Zone présentant des similitudes d'Ouvrage

LA LISTE DES MATERIAUX SUSCEPTIBLES DE CONTENIR DE L'AMIANTE, MAIS N'EN CONTENANT PAS.

PIECE	ETAGE	ELEMENTS	DESCRIPTIF LABORATOIRE	Echantillon	REPERAGE	ETAT	RESULTAT	METHODE
Séjour	R+3	Dalle de sol	Revêtement cassant marron	79LAE0304P001	Sol	DEGRADATION PARTIELLE	Fr1:Amiante non détecté	RESULTAT ANALYSE
Séjour	R+3	Dalle de sol	Revêtement souple marron avec couche fibreuse	79LAE0304P001	Sol	DEGRADATION PARTIELLE	Fr2:Amiante non détecté	RESULTAT ANALYSE

PIECE	ETAGE	ELEMENTS	DESCRIPTIF LABORATOIRE	Echantillon	REPERAGE	ETAT	RESULTAT	METHODE
Séjour	R+3	Dalle de sol	Colle polymère incolore non séparable + colle polymère jaune non séparable + ragréage gris non séparable + matériau compact gris hétérogène	79LAE0304P001	Sol	DEGRADATION PARTIELLE	Fr3:Amiante non détecté	RESULTAT ANALYSE
Cuisine	R+3	Dalle de sol	Revêtement souple beige + colle polymère jaune non séparable	79LAE0304P002	Sol	DEGRADATION PARTIELLE	Fr1:Amiante non détecté	RESULTAT ANALYSE
Cuisine	R+3	Dalle de sol	Revêtement souple marron + colle polymère jaune en faible quantité non séparable	79LAE0304P002	Sol	DEGRADATION PARTIELLE	Fr2:Amiante non détecté	RESULTAT ANALYSE
Cuisine	R+3	Dalle de sol	Revêtement souple rouge avec couche fibreuse	79LAE0304P002	Sol	DEGRADATION PARTIELLE	Fr3:Amiante non détecté	RESULTAT ANALYSE
Cuisine	R+3	Dalle de sol	Colle polymère jaune non séparable + peinture non séparable + ragréage gris non séparable + matériau gris hétérogène	79LAE0304P002	Sol	DEGRADATION PARTIELLE	Fr4:Amiante non détecté	RESULTAT ANALYSE
WC	R+3	Dalle de sol	Revêtement cassant gris + colle polymère incolore non séparable	79LAE0304P003	Sol	DEGRADATION PARTIELLE	Fr1:Amiante non détecté	RESULTAT ANALYSE
WC	R+3	Dalle de sol	Revêtement souple noir et rouge avec couche fibreuse	79LAE0304P003	Sol	DEGRADATION PARTIELLE	Fr2:Amiante non détecté	RESULTAT ANALYSE

PIECE	ETAGE	ELEMENTS	DESCRIPTIF LABORATOIRE	Echantillon	REPERAGE	ETAT	RESULTAT	METHODE
WC	R+3	Dalle de sol	Colle polymère jaune non séparable + peinture non séparable + ragréage gris	79LAE0304P003	Sol	DEGRADATION PARTIELLE	Fr3:Amiante non détecté	RESULTAT ANALYSE
Salle de bains	R+3	Dalle de sol	Revêtement cassant gris + colle polymère incolore non séparable	79LAE0304P003	Sol	DEGRADATION PARTIELLE	Fr1:Amiante non détecté	ZPSO
Salle de bains	R+3	Dalle de sol	Revêtement souple noir et rouge avec couche fibreuse	79LAE0304P003	Sol	DEGRADATION PARTIELLE	Fr2:Amiante non détecté	ZPSO
Salle de bains	R+3	Dalle de sol	Colle polymère jaune non séparable + peinture non séparable + ragréage gris	79LAE0304P003	Sol	DEGRADATION PARTIELLE	Fr3:Amiante non détecté	ZPSO
WC	R+3	Enduit / Peinture béton	Peintures multiples non séparable + enduit plâtreux blanc en vrac + matériau gris en faible quantité non séparable	79LAE0304P004	Plafond	DEGRADATION PARTIELLE	Amiante non détecté	RESULTAT ANALYSE
Salle de bains	R+3	Enduit / Peinture béton	Peintures multiples non séparable + enduit plâtreux blanc en vrac + matériau gris en faible quantité non séparable	79LAE0304P004	Plafond	DEGRADATION PARTIELLE	Amiante non détecté	ZPSO
Cuisine	R+3	Colle polystyrène	Peinture	79LAE0304P005	Plafond	DEGRADATION PARTIELLE	Fr1:Amiante non détecté	RESULTAT ANALYSE
Cuisine	R+3	Colle polystyrène	Polystyrène avec poussières	79LAE0304P005	Plafond	DEGRADATION PARTIELLE	Fr2:Amiante non détecté	RESULTAT ANALYSE

PIECE	ETAGE	ELEMENTS	DESCRIPTIF LABORATOIRE	Echantillon	REPERAGE	ETAT	RESULTAT	METHODE
Cuisine	R+3	Colle polystyrène	Colle beige	79LAE0304P005	Plafond	DEGRADATION PARTIELLE	Fr3:Amiante non détecté	RESULTAT ANALYSE
Entrée	R+3	Enduit / Peinture béton	Peinture non séparable + enduit plâtreux blanc en vrac + matériau gris en faible quantité non séparable	79LAE0304P006	Plafond	DEGRADATION PARTIELLE	Amiante non détecté	RESULTAT ANALYSE
Chambre 1	R+3	Enduit / Peinture béton	Peinture non séparable + enduit plâtreux blanc en vrac + matériau gris en faible quantité non séparable	79LAE0304P006	Plafond	DEGRADATION PARTIELLE	Amiante non détecté	ZPSO
Chambre 2	R+3	Enduit / Peinture béton	Peinture non séparable + enduit plâtreux blanc en vrac + matériau gris en faible quantité non séparable	79LAE0304P006	Plafond	DEGRADATION PARTIELLE	Amiante non détecté	ZPSO
Chambre 3	R+3	Enduit / Peinture béton	Peinture non séparable + enduit plâtreux blanc en vrac + matériau gris en faible quantité non séparable	79LAE0304P006	Plafond	DEGRADATION PARTIELLE	Amiante non détecté	ZPSO
Séjour	R+3	Enduit / Peinture béton	Peinture non séparable + enduit plâtreux blanc en vrac + matériau gris en faible quantité non séparable	79LAE0304P006	Plafond	DEGRADATION PARTIELLE	Amiante non détecté	ZPSO

PIECE	ETAGE	ELEMENTS	DESCRIPTIF LABORATOIRE	Echantillon	REPERAGE	ETAT	RESULTAT	METHODE
Entrée	R+3	Dalle de sol	Revêtement souple beige + colle polymère jaune en faible quantité non séparable	79LAE0304P007	Sol	DEGRADATION PARTIELLE	Fr1:Amiante non détecté	RESULTAT ANALYSE
Entrée	R+3	Dalle de sol	Revêtement souple gris avec couche fibreuse	79LAE0304P007	Sol	DEGRADATION PARTIELLE	Fr2:Amiante non détecté	RESULTAT ANALYSE
Entrée	R+3	Dalle de sol	Colle polymère jaune non séparable + ragréage gris	79LAE0304P007	Sol	DEGRADATION PARTIELLE	Fr3:Amiante non détecté	RESULTAT ANALYSE
Chambre 1	R+3	Revêtement souple	Revêtement souple beige avec couche fibreuse	79LAE0304P008	Sol	DEGRADATION PARTIELLE	Fr1:Amiante non détecté	RESULTAT ANALYSE
Chambre 1	R+3	Revêtement souple	Colle polymère jaune non séparable + ragréage gris + matériau gris hétérogène non séparable	79LAE0304P008	Sol	DEGRADATION PARTIELLE	Fr2:Amiante non détecté	RESULTAT ANALYSE
Chambre 2	R+3	Revêtement souple	Revêtement souple beige avec couche fibreuse	79LAE0304P008	Sol	DEGRADATION PARTIELLE	Fr1:Amiante non détecté	ZPSO
Chambre 2	R+3	Revêtement souple	Colle polymère jaune non séparable + ragréage gris + matériau gris hétérogène non séparable	79LAE0304P008	Sol	DEGRADATION PARTIELLE	Fr2:Amiante non détecté	ZPSO
Chambre 3	R+3	Revêtement souple	Revêtement souple beige avec couche fibreuse	79LAE0304P008	Sol	DEGRADATION PARTIELLE	Fr1:Amiante non détecté	ZPSO
Chambre 3	R+3	Revêtement souple	Colle polymère jaune non séparable + ragréage gris + matériau gris hétérogène non séparable	79LAE0304P008	Sol	DEGRADATION PARTIELLE	Fr2:Amiante non détecté	ZPSO

PIECE	ETAGE	ELEMENTS	DESCRIPTIF LABORATOIRE	Echantillon	REPERAGE	ETAT	RESULTAT	METHODE
Séjour	R+3	Papier peint	Papier peint	79LAE0304P009	Mur A	DEGRADATION PARTIELLE	Fr1:Amiante non détecté	RESULTAT ANALYSE
Séjour	R+3	Papier peint	Matériau plâtreux blanc	79LAE0304P009	Mur A	DEGRADATION PARTIELLE	Fr2:Amiante non détecté	RESULTAT ANALYSE
Entrée	R+3	Papier peint	Papier peint	79LAE0304P009	Mur J	DEGRADATION PARTIELLE	Fr1:Amiante non détecté	ZPSO
Entrée	R+3	Papier peint	Matériau plâtreux blanc	79LAE0304P009	Mur J	DEGRADATION PARTIELLE	Fr2:Amiante non détecté	ZPSO
Séjour	R+3	Papier peint	Papier peint + matériau gris en faible quantité non séparable	79LAE0304P010	Mur C	DEGRADATION PARTIELLE	Amiante non détecté	RESULTAT ANALYSE
Chambre 1	R+3	Papier peint	Papier peint + matériau gris en faible quantité non séparable	79LAE0304P010	Mur C	DEGRADATION PARTIELLE	Amiante non détecté	ZPSO
Chambre 1	R+3	Papier peint	Papier peint + matériau gris en faible quantité non séparable	79LAE0304P010	Mur D	DEGRADATION PARTIELLE	Amiante non détecté	ZPSO
Chambre 1	R+3	Papier peint	Papier peint + matériau gris en faible quantité non séparable	79LAE0304P010	Mur E	DEGRADATION PARTIELLE	Amiante non détecté	ZPSO
Chambre 2	R+3	Papier peint	Papier peint + matériau gris en faible quantité non séparable	79LAE0304P010	Mur A	DEGRADATION PARTIELLE	Amiante non détecté	ZPSO
Chambre 3	R+3	Papier peint	Papier peint + matériau gris en faible quantité non séparable	79LAE0304P010	Mur A	DEGRADATION PARTIELLE	Amiante non détecté	ZPSO
Chambre 3	R+3	Papier peint	Papier peint + matériau gris en faible quantité non séparable	79LAE0304P010	Mur B	DEGRADATION PARTIELLE	Amiante non détecté	ZPSO

PIECE	ETAGE	ELEMENTS	DESCRIPTIF LABORATOIRE	Echantillon	REPERAGE	ETAT	RESULTAT	METHODE
Chambre 3	R+3	Papier peint	Papier peint + matériau gris en faible quantité non séparable	79LAE0304P010	Mur C	DEGRADATION PARTIELLE	Amiante non détecté	ZPSO
Entrée	R+3	Papier peint	Papier peint + matériau gris en faible quantité non séparable	79LAE0304P010	Mur H	DEGRADATION PARTIELLE	Amiante non détecté	ZPSO
Entrée	R+3	Papier peint	Papier peint + matériau gris en faible quantité non séparable	79LAE0304P010	Mur I	DEGRADATION PARTIELLE	Amiante non détecté	ZPSO
Séjour	R+3	Papier peint	Papier peint + matériau gris en faible quantité non séparable	79LAE0304P010	Mur B	DEGRADATION PARTIELLE	Amiante non détecté	ZPSO
Séjour	R+3	Papier peint	Papier peint	79LAE0304P011	Mur D	DEGRADATION PARTIELLE	Fr1:Amiante non détecté	RESULTAT ANALYSE
Séjour	R+3	Papier peint	Matériau plâtreux blanc	79LAE0304P011	Mur D	DEGRADATION PARTIELLE	Fr2:Amiante non détecté	RESULTAT ANALYSE
Chambre 1	R+3	Papier peint	Papier peint	79LAE0304P011	Mur A	DEGRADATION PARTIELLE	Fr1:Amiante non détecté	ZPSO
Chambre 1	R+3	Papier peint	Matériau plâtreux blanc	79LAE0304P011	Mur A	DEGRADATION PARTIELLE	Fr2:Amiante non détecté	ZPSO
Chambre 1	R+3	Papier peint	Papier peint	79LAE0304P011	Mur B	DEGRADATION PARTIELLE	Fr1:Amiante non détecté	ZPSO
Chambre 1	R+3	Papier peint	Matériau plâtreux blanc	79LAE0304P011	Mur B	DEGRADATION PARTIELLE	Fr2:Amiante non détecté	ZPSO
Chambre 1	R+3	Papier peint	Papier peint	79LAE0304P011	Mur F	DEGRADATION PARTIELLE	Fr1:Amiante non détecté	ZPSO
Chambre 1	R+3	Papier peint	Matériau plâtreux blanc	79LAE0304P011	Mur F	DEGRADATION PARTIELLE	Fr2:Amiante non détecté	ZPSO
Chambre 1	R+3	Papier peint	Papier peint	79LAE0304P011	Mur G	DEGRADATION PARTIELLE	Fr1:Amiante non détecté	ZPSO

PIECE	ETAGE	ELEMENTS	DESCRIPTIF LABORATOIRE	Echantillon	REPERAGE	ETAT	RESULTAT	METHODE
Chambre 1	R+3	Papier peint	Matériau plâtreux blanc	79LAE0304P01 1	Mur G	DEGRADATION PARTIELLE	Fr2:Amiante non détecté	ZPSO
Chambre 1	R+3	Papier peint	Papier peint	79LAE0304P01 1	Mur H	DEGRADATION PARTIELLE	Fr1:Amiante non détecté	ZPSO
Chambre 1	R+3	Papier peint	Matériau plâtreux blanc	79LAE0304P01 1	Mur H	DEGRADATION PARTIELLE	Fr2:Amiante non détecté	ZPSO
Chambre 2	R+3	Papier peint	Papier peint	79LAE0304P01 1	Mur A	DEGRADATION PARTIELLE	Fr1:Amiante non détecté	ZPSO
Chambre 2	R+3	Papier peint	Matériau plâtreux blanc	79LAE0304P01 1	Mur A	DEGRADATION PARTIELLE	Fr2:Amiante non détecté	ZPSO
Chambre 2	R+3	Papier peint	Papier peint	79LAE0304P01 1	Mur B	DEGRADATION PARTIELLE	Fr1:Amiante non détecté	ZPSO
Chambre 2	R+3	Papier peint	Matériau plâtreux blanc	79LAE0304P01 1	Mur B	DEGRADATION PARTIELLE	Fr2:Amiante non détecté	ZPSO
Chambre 2	R+3	Papier peint	Papier peint	79LAE0304P01 1	Mur C	DEGRADATION PARTIELLE	Fr1:Amiante non détecté	ZPSO
Chambre 2	R+3	Papier peint	Matériau plâtreux blanc	79LAE0304P01 1	Mur C	DEGRADATION PARTIELLE	Fr2:Amiante non détecté	ZPSO
Chambre 2	R+3	Papier peint	Papier peint	79LAE0304P01 1	Mur D	DEGRADATION PARTIELLE	Fr1:Amiante non détecté	ZPSO
Chambre 2	R+3	Papier peint	Matériau plâtreux blanc	79LAE0304P01 1	Mur D	DEGRADATION PARTIELLE	Fr2:Amiante non détecté	ZPSO
Chambre 3	R+3	Papier peint	Papier peint	79LAE0304P01 1	Mur D	DEGRADATION PARTIELLE	Fr1:Amiante non détecté	ZPSO
Chambre 3	R+3	Papier peint	Matériau plâtreux blanc	79LAE0304P01 1	Mur D	DEGRADATION PARTIELLE	Fr2:Amiante non détecté	ZPSO
Entrée	R+3	Papier peint	Papier peint	79LAE0304P01 1	Mur A	DEGRADATION PARTIELLE	Fr1:Amiante non détecté	ZPSO
Entrée	R+3	Papier peint	Matériau plâtreux blanc	79LAE0304P01 1	Mur A	DEGRADATION PARTIELLE	Fr2:Amiante non détecté	ZPSO
Entrée	R+3	Papier peint	Papier peint	79LAE0304P01 1	Mur B	DEGRADATION PARTIELLE	Fr1:Amiante non détecté	ZPSO

PIECE	ETAGE	ELEMENTS	DESCRIPTIF LABORATOIRE	Echantillon	REPERAGE	ETAT	RESULTAT	METHODE
Entrée	R+3	Papier peint	Matériau plâtreux blanc	79LAE0304P01 1	Mur B	DEGRADATION PARTIELLE	Fr2:Amiante non détecté	ZPSO
Entrée	R+3	Papier peint	Papier peint	79LAE0304P01 1	Mur C	DEGRADATION PARTIELLE	Fr1:Amiante non détecté	ZPSO
Entrée	R+3	Papier peint	Matériau plâtreux blanc	79LAE0304P01 1	Mur C	DEGRADATION PARTIELLE	Fr2:Amiante non détecté	ZPSO
Entrée	R+3	Papier peint	Papier peint	79LAE0304P01 1	Mur D	DEGRADATION PARTIELLE	Fr1:Amiante non détecté	ZPSO
Entrée	R+3	Papier peint	Matériau plâtreux blanc	79LAE0304P01 1	Mur D	DEGRADATION PARTIELLE	Fr2:Amiante non détecté	ZPSO
Entrée	R+3	Papier peint	Papier peint	79LAE0304P01 1	Mur E	DEGRADATION PARTIELLE	Fr1:Amiante non détecté	ZPSO
Entrée	R+3	Papier peint	Matériau plâtreux blanc	79LAE0304P01 1	Mur E	DEGRADATION PARTIELLE	Fr2:Amiante non détecté	ZPSO
Entrée	R+3	Papier peint	Papier peint	79LAE0304P01 1	Mur F	DEGRADATION PARTIELLE	Fr1:Amiante non détecté	ZPSO
Entrée	R+3	Papier peint	Matériau plâtreux blanc	79LAE0304P01 1	Mur F	DEGRADATION PARTIELLE	Fr2:Amiante non détecté	ZPSO
Entrée	R+3	Papier peint	Papier peint	79LAE0304P01 1	Mur G	DEGRADATION PARTIELLE	Fr1:Amiante non détecté	ZPSO
Entrée	R+3	Papier peint	Matériau plâtreux blanc	79LAE0304P01 1	Mur G	DEGRADATION PARTIELLE	Fr2:Amiante non détecté	ZPSO
Séjour	R+3	Papier peint	Papier peint	79LAE0304P01 1	Mur D	DEGRADATION PARTIELLE	Fr1:Amiante non détecté	ZPSO
Séjour	R+3	Papier peint	Matériau plâtreux blanc	79LAE0304P01 1	Mur D	DEGRADATION PARTIELLE	Fr2:Amiante non détecté	ZPSO
Cuisine	R+3	Peinture	Peintures multiples non séparable + matériau plâtreux blanc en vrac + carton non séparable	79LAE0304P01 2	Mur C	DEGRADATION PARTIELLE	Amiante non détecté	RESULTAT ANALYSE

PIECE	ETAGE	ELEMENTS	DESCRIPTIF LABORATOIRE	Echantillon	REPERAGE	ETAT	RESULTAT	METHODE
Cuisine	R+3	Peinture	Peintures multiples non séparable + matériau plâtreux blanc en vrac + carton non séparable	79LAE0304P01 2	Mur B	DEGRADATION PARTIELLE	Amiante non détecté	ZPSO
Salle de bains	R+3	Peinture	Peintures multiples non séparable + matériau plâtreux blanc en vrac + carton non séparable	79LAE0304P01 2	Mur D	DEGRADATION PARTIELLE	Amiante non détecté	ZPSO
WC	R+3	Enduit / Peinture plaque de plâtre	Peinture non séparable + enduit plâtreux blanc non séparable + carton non séparable + enduit plâtreux blanc en vrac	79LAE0304P01 3	Mur A	DEGRADATION PARTIELLE	Amiante non détecté	ZPSO
WC	R+3	Enduit / Peinture plaque de plâtre	Peinture non séparable + enduit plâtreux blanc non séparable + carton non séparable + enduit plâtreux blanc en vrac	79LAE0304P01 3	Mur B	DEGRADATION PARTIELLE	Amiante non détecté	ZPSO
WC	R+3	Enduit / Peinture plaque de plâtre	Peinture non séparable + enduit plâtreux blanc non séparable + carton non séparable + enduit plâtreux blanc en vrac	79LAE0304P01 3	Mur C	DEGRADATION PARTIELLE	Amiante non détecté	ZPSO

PIECE	ETAGE	ELEMENTS	DESCRIPTIF LABORATOIRE	Echantillon	REPERAGE	ETAT	RESULTAT	METHODE
WC	R+3	Enduit / Peinture plaque de plâtre	Peinture non séparable + enduit plâtreux blanc non séparable + carton non séparable + enduit plâtreux blanc en vrac	79LAE0304P013	Mur D	DEGRADATION PARTIELLE	Amiante non détecté	ZPSO

JP : Jugement Personnel, ZPSO : Zone présentant des similitudes d'Ouvrage

ANNEXE 1 – PHOTOS DES ELEMENTS AMIANTES ET/OU NON AMIANTES

PRELEVEMENT : 79LAE0304P001			
NOM DU CLIENT	NUMERO DU DOSSIER		PIECE OU LOCAL
OPH77	79LAE0304 28/08/2019		Séjour (R+3)
ELEMENT	DESCRIPTIF DU LABORATOIRE	DATE DE PRELEVEMENT	NOM DE L'OPERATEUR
Dalle de sol	Revêtement cassant marron	28/08/2019	TAVARES Serge
LOCALISATION		RESULTAT	
Sol		Fr1:Amiante non détecté	

EMPLACEMENT



PRELEVEMENT : 79LAE0304P001			
NOM DU CLIENT	NUMERO DU DOSSIER		PIECE OU LOCAL
OPH77	79LAE0304 28/08/2019		Séjour (R+3)
ELEMENT	DESCRIPTIF DU LABORATOIRE	DATE DE PRELEVEMENT	NOM DE L'OPERATEUR
Dalle de sol	Revêtement souple marron avec couche fibreuse	28/08/2019	TAVARES Serge
LOCALISATION		RESULTAT	
Sol		Fr2:Amiante non détecté	

EMPLACEMENT



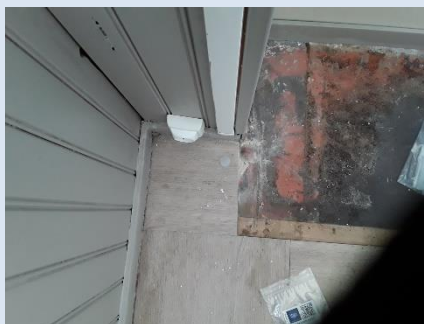
PRELEVEMENT : 79LAE0304P001			
NOM DU CLIENT	NUMERO DU DOSSIER	PIECE OU LOCAL	
OPH77	79LAE0304 28/08/2019	Séjour (R+3)	
ELEMENT	DESCRIPTIF DU LABORATOIRE	DATE DE PRELEVEMENT	NOM DE L'OPERATEUR
Dalle de sol	Colle polymère incolore non séparable + colle polymère jaune non séparable + ragréage gris non séparable + matériau compact gris hétérogène	28/08/2019	TAVARES Serge
LOCALISATION		RESULTAT	
Sol		Fr3:Amiante non détecté	

EMPLACEMENT



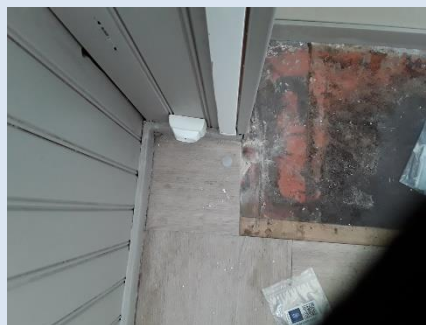
PRELEVEMENT : 79LAE0304P002			
NOM DU CLIENT	NUMERO DU DOSSIER	PIECE OU LOCAL	
OPH77	79LAE0304 28/08/2019	Cuisine (R+3)	
ELEMENT	DESCRIPTIF DU LABORATOIRE	DATE DE PRELEVEMENT	NOM DE L'OPERATEUR
Dalle de sol	Revêtement souple beige + colle polymère jaune non séparable	28/08/2019	TAVARES Serge
LOCALISATION		RESULTAT	
Sol		Fr1:Amiante non détecté	

EMPLACEMENT



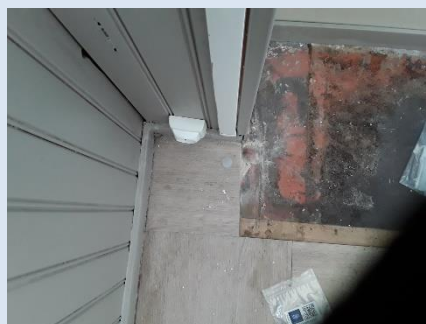
PRELEVEMENT : 79LAE0304P002			
NOM DU CLIENT	NUMERO DU DOSSIER	PIECE OU LOCAL	
OPH77	79LAE0304 28/08/2019	Cuisine (R+3)	
ELEMENT	DESCRIPTIF DU LABORATOIRE	DATE DE PRELEVEMENT	NOM DE L'OPERATEUR
Dalle de sol	Revêtement souple marron + colle polymère jaune en faible quantité non séparable	28/08/2019	TAVARES Serge
LOCALISATION		RESULTAT	
Sol		Fr2:Amiante non détecté	

EMPLACEMENT



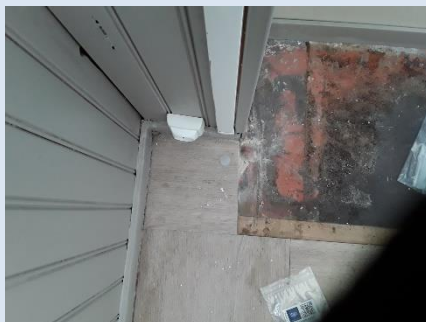
PRELEVEMENT : 79LAE0304P002			
NOM DU CLIENT	NUMERO DU DOSSIER	PIECE OU LOCAL	
OPH77	79LAE0304 28/08/2019	Cuisine (R+3)	
ELEMENT	DESCRIPTIF DU LABORATOIRE	DATE DE PRELEVEMENT	NOM DE L'OPERATEUR
Dalle de sol	Revêtement souple rouge avec couche fibreuse	28/08/2019	TAVARES Serge
LOCALISATION		RESULTAT	
Sol		Fr3:Amiante non détecté	

EMPLACEMENT



PRELEVEMENT : 79LAE0304P002			
NOM DU CLIENT	NUMERO DU DOSSIER	PIECE OU LOCAL	
OPH77	79LAE0304 28/08/2019	Cuisine (R+3)	
ELEMENT	DESCRIPTIF DU LABORATOIRE	DATE DE PRELEVEMENT	NOM DE L'OPERATEUR
Dalle de sol	Colle polymère jaune non séparable + peinture non séparable + ragréage gris non séparable + matériau gris hétérogène	28/08/2019	TAVARES Serge
LOCALISATION		RESULTAT	
Sol		Fr4:Amiante non détecté	

EMPLACEMENT



PRELEVEMENT : 79LAE0304P003			
NOM DU CLIENT	NUMERO DU DOSSIER	PIECE OU LOCAL	
OPH77	79LAE0304 28/08/2019	WC (R+3)	
ELEMENT	DESCRIPTIF DU LABORATOIRE	DATE DE PRELEVEMENT	NOM DE L'OPERATEUR
Dalle de sol	Revêtement cassant gris + colle polymère incolore non séparable	28/08/2019	TAVARES Serge
LOCALISATION		RESULTAT	
Sol		Fr1:Amiante non détecté	

EMPLACEMENT



PRELEVEMENT : 79LAE0304P003			
NOM DU CLIENT	NUMERO DU DOSSIER	PIECE OU LOCAL	
OPH77	79LAE0304 28/08/2019	WC (R+3)	
ELEMENT	DESCRIPTIF DU LABORATOIRE	DATE DE PRELEVEMENT	NOM DE L'OPERATEUR
Dalle de sol	Revêtement souple noir et rouge avec couche fibreuse	28/08/2019	TAVARES Serge
LOCALISATION		RESULTAT	
Sol		Fr2:Amiante non détecté	

EMPLACEMENT



PRELEVEMENT : 79LAE0304P003			
NOM DU CLIENT	NUMERO DU DOSSIER	PIECE OU LOCAL	
OPH77	79LAE0304 28/08/2019	WC (R+3)	
ELEMENT	DESCRIPTIF DU LABORATOIRE	DATE DE PRELEVEMENT	NOM DE L'OPERATEUR
Dalle de sol	Colle polymère jaune non séparable + peinture non séparable + ragréage gris	28/08/2019	TAVARES Serge
LOCALISATION		RESULTAT	
Sol		Fr3:Amiante non détecté	

EMPLACEMENT



PRELEVEMENT : 79LAE0304P004			
NOM DU CLIENT	NUMERO DU DOSSIER	PIECE OU LOCAL	
OPH77	79LAE0304 28/08/2019	WC (R+3)	
ELEMENT	DESCRIPTIF DU LABORATOIRE	DATE DE PRELEVEMENT	NOM DE L'OPERATEUR
Enduit / Peinture béton	Peintures multiples non séparable + enduit plâtreux blanc en vrac + matériau gris en faible quantité non séparable	28/08/2019	TAVARES Serge
LOCALISATION		RESULTAT	
Plafond		Amiante non détecté	

EMPLACEMENT



PRELEVEMENT : 79LAE0304P005			
NOM DU CLIENT	NUMERO DU DOSSIER	PIECE OU LOCAL	
OPH77	79LAE0304 28/08/2019	Cuisine (R+3)	
ELEMENT	DESCRIPTIF DU LABORATOIRE	DATE DE PRELEVEMENT	NOM DE L'OPERATEUR
Colle polystyrène	Peinture	28/08/2019	TAVARES Serge
LOCALISATION		RESULTAT	
Plafond		Fr1:Amiante non détecté	

EMPLACEMENT



PRELEVEMENT : 79LAE0304P005			
NOM DU CLIENT	NUMERO DU DOSSIER		PIECE OU LOCAL
OPH77	79LAE0304 28/08/2019		Cuisine (R+3)
ELEMENT	DESCRIPTIF DU LABORATOIRE	DATE DE PRELEVEMENT	NOM DE L'OPERATEUR
Colle polystyrène	Polystyrène avec poussières	28/08/2019	TAVARES Serge
LOCALISATION		RESULTAT	
Plafond		Fr2:Amiante non détecté	

EMPLACEMENT



PRELEVEMENT : 79LAE0304P005			
NOM DU CLIENT	NUMERO DU DOSSIER		PIECE OU LOCAL
OPH77	79LAE0304 28/08/2019		Cuisine (R+3)
ELEMENT	DESCRIPTIF DU LABORATOIRE	DATE DE PRELEVEMENT	NOM DE L'OPERATEUR
Colle polystyrène	Colle beige	28/08/2019	TAVARES Serge
LOCALISATION		RESULTAT	
Plafond		Fr3:Amiante non détecté	

EMPLACEMENT



PRELEVEMENT : 79LAE0304P006			
NOM DU CLIENT	NUMERO DU DOSSIER	PIECE OU LOCAL	
OPH77	79LAE0304 28/08/2019	Entrée (R+3)	
ELEMENT	DESCRIPTIF DU LABORATOIRE	DATE DE PRELEVEMENT	NOM DE L'OPERATEUR
Enduit / Peinture béton	Peinture non séparable + enduit plâtreux blanc en vrac + matériau gris en faible quantité non séparable	28/08/2019	TAVARES Serge
LOCALISATION		RESULTAT	
Plafond		Amiante non détecté	

EMPLACEMENT



PRELEVEMENT : 79LAE0304P007			
NOM DU CLIENT	NUMERO DU DOSSIER	PIECE OU LOCAL	
OPH77	79LAE0304 28/08/2019	Entrée (R+3)	
ELEMENT	DESCRIPTIF DU LABORATOIRE	DATE DE PRELEVEMENT	NOM DE L'OPERATEUR
Dalle de sol	Revêtement souple beige + colle polymère jaune en faible quantité non séparable	28/08/2019	TAVARES Serge
LOCALISATION		RESULTAT	
Sol		Fr1:Amiante non détecté	

EMPLACEMENT



PRELEVEMENT : 79LAE0304P007			
NOM DU CLIENT	NUMERO DU DOSSIER	PIECE OU LOCAL	
OPH77	79LAE0304 28/08/2019	Entrée (R+3)	
ELEMENT	DESCRIPTIF DU LABORATOIRE	DATE DE PRELEVEMENT	NOM DE L'OPERATEUR
Dalle de sol	Revêtement souple gris avec couche fibreuse	28/08/2019	TAVARES Serge
LOCALISATION		RESULTAT	
Sol		Fr2:Amiante non détecté	

EMPLACEMENT



PRELEVEMENT : 79LAE0304P007			
NOM DU CLIENT	NUMERO DU DOSSIER	PIECE OU LOCAL	
OPH77	79LAE0304 28/08/2019	Entrée (R+3)	
ELEMENT	DESCRIPTIF DU LABORATOIRE	DATE DE PRELEVEMENT	NOM DE L'OPERATEUR
Dalle de sol	Colle polymère jaune non séparable + ragréage gris	28/08/2019	TAVARES Serge
LOCALISATION		RESULTAT	
Sol		Fr3:Amiante non détecté	

EMPLACEMENT



PRELEVEMENT : 79LAE0304P008			
NOM DU CLIENT	NUMERO DU DOSSIER	PIECE OU LOCAL	
OPH77	79LAE0304 28/08/2019	Chambre 1 (R+3)	
ELEMENT	DESCRIPTIF DU LABORATOIRE	DATE DE PRELEVEMENT	NOM DE L'OPERATEUR
Revêtement souple	Revêtement souple beige avec couche fibreuse	28/08/2019	TAVARES Serge
LOCALISATION		RESULTAT	
Sol		Fr1:Amiante non détecté	

EMPLACEMENT



PRELEVEMENT : 79LAE0304P008			
NOM DU CLIENT	NUMERO DU DOSSIER	PIECE OU LOCAL	
OPH77	79LAE0304 28/08/2019	Chambre 1 (R+3)	
ELEMENT	DESCRIPTIF DU LABORATOIRE	DATE DE PRELEVEMENT	NOM DE L'OPERATEUR
Revêtement souple	Colle polymère jaune non séparable + ragréage gris + matériau gris hétérogène non séparable	28/08/2019	TAVARES Serge
LOCALISATION		RESULTAT	
Sol		Fr2:Amiante non détecté	

EMPLACEMENT



PRELEVEMENT : 79LAE0304P009			
NOM DU CLIENT	NUMERO DU DOSSIER		PIECE OU LOCAL
OPH77	79LAE0304 28/08/2019		Séjour (R+3)
ELEMENT	DESCRIPTIF DU LABORATOIRE	DATE DE PRELEVEMENT	NOM DE L'OPERATEUR
Papier peint	Papier peint	28/08/2019	TAVARES Serge
LOCALISATION		RESULTAT	
Mur A		Fr1:Amiante non détecté	

EMPLACEMENT



PRELEVEMENT : 79LAE0304P009			
NOM DU CLIENT	NUMERO DU DOSSIER		PIECE OU LOCAL
OPH77	79LAE0304 28/08/2019		Séjour (R+3)
ELEMENT	DESCRIPTIF DU LABORATOIRE	DATE DE PRELEVEMENT	NOM DE L'OPERATEUR
Papier peint	Matériau plâtreux blanc	28/08/2019	TAVARES Serge
LOCALISATION		RESULTAT	
Mur A		Fr2:Amiante non détecté	

EMPLACEMENT



PRELEVEMENT : 79LAE0304P010			
NOM DU CLIENT	NUMERO DU DOSSIER	PIECE OU LOCAL	
OPH77	79LAE0304 28/08/2019	Séjour (R+3)	
ELEMENT	DESCRIPTIF DU LABORATOIRE	DATE DE PRELEVEMENT	NOM DE L'OPERATEUR
Papier peint	Papier peint + matériau gris en faible quantité non séparable	28/08/2019	TAVARES Serge
LOCALISATION		RESULTAT	
Mur C		Amiante non détecté	

EMPLACEMENT



PRELEVEMENT : 79LAE0304P011			
NOM DU CLIENT	NUMERO DU DOSSIER	PIECE OU LOCAL	
OPH77	79LAE0304 28/08/2019	Séjour (R+3)	
ELEMENT	DESCRIPTIF DU LABORATOIRE	DATE DE PRELEVEMENT	NOM DE L'OPERATEUR
Papier peint	Papier peint	28/08/2019	TAVARES Serge
LOCALISATION		RESULTAT	
Mur D		Fr1:Amiante non détecté	

EMPLACEMENT



PRELEVEMENT : 79LAE0304P011			
NOM DU CLIENT	NUMERO DU DOSSIER		PIECE OU LOCAL
OPH77	79LAE0304 28/08/2019		Séjour (R+3)
ELEMENT	DESCRIPTIF DU LABORATOIRE	DATE DE PRELEVEMENT	NOM DE L'OPERATEUR
Papier peint	Matériau plâtreux blanc	28/08/2019	TAVARES Serge
LOCALISATION		RESULTAT	
Mur D		Fr2:Amiante non détecté	

EMPLACEMENT



PRELEVEMENT : 79LAE0304P012			
NOM DU CLIENT	NUMERO DU DOSSIER		PIECE OU LOCAL
OPH77	79LAE0304 28/08/2019		Cuisine (R+3)
ELEMENT	DESCRIPTIF DU LABORATOIRE	DATE DE PRELEVEMENT	NOM DE L'OPERATEUR
Peinture	Peintures multiples non séparable + matériau plâtreux blanc en vrac + carton non séparable	28/08/2019	TAVARES Serge
LOCALISATION		RESULTAT	
Mur C		Amiante non détecté	

EMPLACEMENT




PRELEVEMENT : 79LAE0304P013			
NOM DU CLIENT	NUMERO DU DOSSIER		PIECE OU LOCAL
OPH77	79LAE0304 28/08/2019		Cuisine (R+3)
ELEMENT	DESCRIPTIF DU LABORATOIRE	DATE DE PRELEVEMENT	NOM DE L'OPERATEUR
Enduit / Peinture plaque de plâtre	Peinture non séparable + enduit plâtreux blanc non séparable + carton non séparable + enduit plâtreux blanc en vrac	28/08/2019	TAVARES Serge
LOCALISATION		RESULTAT	
Mur D		Amiante non détecté	

EMPLACEMENT




ANNEXE 3 – PROCES VERBAUX D'ANALYSES



Parc Edonia - Bât. R - Rue de la Terre Adèle - CS n° 66862
35768 SAINT-GREGOIRE CEDEX
Tel : 02.99.35.41.41
Fax : 02.99.35.41.42
www.itga.fr

Accréditation n° I-5967



Liste des sites et portées disponibles sur www.cofrac.fr

L'accréditation du COFRAC atteste de la compétence des laboratoires pour les seuls essais couverts par l'accréditation qui sont identifiés par le symbole :

RAPPORT SYNTHÉTIQUE D'ANALYSE NUMÉRO IT0719-78146 EN DATE DU 03/09/2019 RECHERCHE ET IDENTIFICATION D'AMIANTE SUR PRELEVEMENT(S) DE MATERIAU(X)

*Ce rapport ne concerne que les échantillons soumis à l'analyse tels qu'ils ont été reçus au laboratoire.
Les informations fournies par le client sont simplement retranscrites et identifiées comme telles.*

Client : AGENCE EHI IDF (COMPTE MATERIAUX) EXPERT HABITAT & INDUSTRIE INGENIERIE 2 rue Traversière 78580 LES ALLUETS LE ROI	Réf. Commande ITGA : IT0719-78146 Réf. Commande Client : 79LAE0304--01
--	---

Prélèvement(s) : Reçu au laboratoire le : 30/08/2019

Préparation(s) : Effectuée de façon à être représentative de l'échantillon

- ou
- Pour une analyse au Microscope Optique à Lumière Polarisée (MOLP) : Prélèvement et montage adapté sur lame de microscopie
 - Pour une analyse au Microscope Electronique à Transmission Analytique (META) en fonction de la nature de la prise d'essai :
 - (1) - Broyage en milieu aqueux et récupération des particules sur grilles de microscopie (méthode interne : IT085)
 - (2) - Attaque chimique, broyage et récupération des particules sur grilles de microscopie (méthode interne : IT286)

Technique(s) : - Microscopie Optique à Lumière Polarisée (guide HSG 248 - Appendice 2) : Morphologie et critères optiques

Analytique(s) : La détection de fibres d'amiante optiquement observables est garantie si la teneur est supérieure ou égale à 0,1 % en masse.

- ou
- Microscopie Electronique à Transmission Analytique (parties pertinentes de la norme NF X43-050) : Morphologie, EDX et diffraction électronique

La détection de fibres d'amiante est garantie si la teneur est supérieure ou égale à 0,1 % en masse.

Résultat(s) :

Fraction analysée	Technique analytique (Méthode de préparation)	Nombre de préparations	Date d'analyse	Résultat / Variété d'amiante
Réf dossier client : 79LAE0304--01 - 32 RUE DU BEAUREGARD 77200 TORCY				Réf échantillon ITGA : IT071908-47501
Réf échantillon client : 79LAE0304P001 / LOGEMENTS COLLECTIFS - - - / Séjour Sol Dalle de sol				Description ITGA : Revêtement cassant marron / Colle polymère incolore / Revêtement souple marron avec couche fibreuse / Colle polymère jaune / Ragréage gris / Matériau compact gris hétérogène
* Revêtement cassant marron	META (1)	1	02/09/2019	Amiante non détecté / -
* Revêtement souple marron avec couche fibreuse	META (1)	1	02/09/2019	Amiante non détecté / -
* Colle polymère incolore non séparable + colle polymère jaune non séparable + ragréage gris non séparable + matériau compact gris hétérogène	META (1)	1	02/09/2019	Amiante non détecté / -

La reproduction de ce rapport n'est autorisée que sous sa forme intégrale ; ce rapport ne doit pas être reproduit partiellement sans l'approbation du laboratoire.

Sauf demande particulière et écrite du client, les échantillons sont conservés pendant 6 mois et les rapports pendant 2 ans.

DTA 164-01 rev 07

Page 1/4

RAPPORT SYNTHÉTIQUE D'ANALYSE NUMÉRO IT0719-78146 EN DATE DU 03/09/2019
RECHERCHE ET IDENTIFICATION D'AMIANTE SUR PRELEVEMENT(S) DE MATERIAU(X)

Fraction analysée	Technique analytique (Méthode de préparation)	Nombre de préparations	Date d'analyse	Résultat / Variété d'amiante	
Réf dossier client : 79LAE0304--01 - 32 RUE DU BEAUREGARD 77200 TORCY Réf échantillon client : 79LAE0304P002 / LOGEMENTS COLLECTIFS - - - / Cuisine Sol Dalle de sol					
		Réf échantillon ITGA : IT071908-47502 Description ITGA : Revêtement souple beige / Colle polymère jaune / Revêtement souple marron / Colle polymère jaune en faible quantité / Revêtement souple rouge avec couche fibreuse / Colle polymère jaune / Peinture / Ragréage gris / Matériau gris hétérogène			
* Revêtement souple beige + colle polymère jaune non séparable	META (1)	1	03/09/2019	Amiante non détecté / -	
* Revêtement souple marron + colle polymère jaune en faible quantité non séparable	META (1)	1	03/09/2019	Amiante non détecté / -	
* Revêtement souple rouge avec couche fibreuse	META (1)	1	03/09/2019	Amiante non détecté / -	
* Colle polymère jaune non séparable + peinture non séparable + ragréage gris non séparable + matériau gris hétérogène	META (1)	1	03/09/2019	Amiante non détecté / -	
Réf dossier client : 79LAE0304--01 - 32 RUE DU BEAUREGARD 77200 TORCY Réf échantillon client : 79LAE0304P003 / LOGEMENTS COLLECTIFS - - - / WC Sol Dalle de sol					
		Réf échantillon ITGA : IT071908-47503 Description ITGA : Revêtement cassant gris / Colle polymère incolore / Revêtement souple noir et rouge avec couche fibreuse / Colle polymère jaune / Peinture / Ragréage gris			
* Revêtement cassant gris + colle polymère incolore non séparable	META (1)	1	02/09/2019	Amiante non détecté / -	
* Revêtement souple noir et rouge avec couche fibreuse	META (1)	1	02/09/2019	Amiante non détecté / -	
* Colle polymère jaune non séparable + peinture non séparable + ragréage gris	META (1)	1	02/09/2019	Amiante non détecté / -	
Réf dossier client : 79LAE0304--01 - 32 RUE DU BEAUREGARD 77200 TORCY Réf échantillon client : 79LAE0304P004 / LOGEMENTS COLLECTIFS - - - / WC Plafond Enduit Peinture béton					
		Réf échantillon ITGA : IT071908-47504 Description ITGA : Peintures multiples / Enduit plâtreux blanc en vrac / Matériau gris en faible quantité			
* Peintures multiples non séparable + enduit plâtreux blanc en vrac + matériau gris en faible quantité non séparable	META (1)	1	02/09/2019	Amiante non détecté / -	
Réf dossier client : 79LAE0304--01 - 32 RUE DU BEAUREGARD 77200 TORCY Réf échantillon client : 79LAE0304P005 / LOGEMENTS COLLECTIFS - - - / Cuisine Plafond Colle polystyrène					
		Réf échantillon ITGA : IT071908-47505 Description ITGA : Peinture / Polystyrène avec poussières / Colle beige			
* Peinture	META (1)	1	02/09/2019	Amiante non détecté / -	
* Polystyrène avec poussières	META (2)	1	02/09/2019	Amiante non détecté / -	
* Colle beige	META (1)	1	02/09/2019	Amiante non détecté / -	
Réf dossier client : 79LAE0304--01 - 32 RUE DU BEAUREGARD 77200 TORCY Réf échantillon client : 79LAE0304P006 / LOGEMENTS COLLECTIFS - - - / Entrée Plafond Enduit Peinture béton					
		Réf échantillon ITGA : IT071908-47506 Description ITGA : Peinture / Enduit plâtreux blanc en vrac / Matériau gris en faible quantité			
* Peinture non séparable + enduit plâtreux blanc en vrac + matériau gris en faible quantité non séparable	META (1)	1	02/09/2019	Amiante non détecté / -	

La reproduction de ce rapport n'est autorisée que sous sa forme intégrale ; ce rapport ne doit pas être reproduit partiellement sans l'approbation du laboratoire.

Sauf demande particulière et écrite du client, les échantillons sont conservés pendant 6 mois et les rapports pendant 2 ans.

DTA 164-01 rev 07

Page 2/4

**RAPPORT SYNTHÉTIQUE D'ANALYSE NUMÉRO IT0719-78146 EN DATE DU 03/09/2019
RECHERCHE ET IDENTIFICATION D'AMIANTE SUR PRELEVEMENT(S) DE MATERIAU(X)**

Fraction analysée	Technique analytique (Méthode de préparation)	Nombre de préparations	Date d'analyse	Résultat / Variété d'amiante
Réf dossier client : 79LAE0304--01 - 32 RUE DU BEAUREGARD 77200 TORCY Réf échantillon client : 79LAE0304P007 / LOGEMENTS COLLECTIFS - - - / Entrée Sol Dalle de sol				
		Réf échantillon ITGA : IT071908-47507		Description ITGA : Revêtement souple beige / Colle polymère jaune en faible quantité / Revêtement souple gris avec couche fibreuse / Colle polymère jaune / Ragréage gris
* Revêtement souple beige + colle polymère jaune en faible quantité non séparable	META (I)	1	03/09/2019	Amiante non détecté / -
* Revêtement souple gris avec couche fibreuse	META (I)	1	03/09/2019	Amiante non détecté / -
* Colle polymère jaune non séparable + ragréage gris	META (I)	1	03/09/2019	Amiante non détecté / -
Réf dossier client : 79LAE0304--01 - 32 RUE DU BEAUREGARD 77200 TORCY Réf échantillon client : 79LAE0304P008 / LOGEMENTS COLLECTIFS - - - / Chambre 1 Sol Revêtement souple				
		Réf échantillon ITGA : IT071908-47508		Description ITGA : Revêtement souple beige avec couche fibreuse / Colle polymère jaune / Ragréage gris / Matériau gris hétérogène
* Revêtement souple beige avec couche fibreuse	META (I)	1	02/09/2019	Amiante non détecté / -
* Colle polymère jaune non séparable + ragréage gris + matériau gris hétérogène non séparable	META (I)	1	02/09/2019	Amiante non détecté / -
Réf dossier client : 79LAE0304--01 - 32 RUE DU BEAUREGARD 77200 TORCY Réf échantillon client : 79LAE0304P009 / LOGEMENTS COLLECTIFS - - - / Séjour Mur A Papier peint				
		Réf échantillon ITGA : IT071908-47509		Description ITGA : Papier peint / Matériau plâtreux blanc
* Papier peint	META (I)	1	02/09/2019	Amiante non détecté / -
* Matériau plâtreux blanc	META (I)	1	02/09/2019	Amiante non détecté / -
Réf dossier client : 79LAE0304--01 - 32 RUE DU BEAUREGARD 77200 TORCY Réf échantillon client : 79LAE0304P010 / LOGEMENTS COLLECTIFS - - - / Séjour Mur C Papier peint				
		Réf échantillon ITGA : IT071908-47510		Description ITGA : Papier peint / Matériau gris en faible quantité
* Papier peint + matériau gris en faible quantité non séparable	META (I)	1	02/09/2019	Amiante non détecté / -
Réf dossier client : 79LAE0304--01 - 32 RUE DU BEAUREGARD 77200 TORCY Réf échantillon client : 79LAE0304P011 / LOGEMENTS COLLECTIFS - - - / Séjour Mur D Papier peint				
		Réf échantillon ITGA : IT071908-47511		Description ITGA : Papier peint / Matériau plâtreux blanc
* Papier peint	META (I)	1	03/09/2019	Amiante non détecté / -
* Matériau plâtreux blanc	META (I)	1	03/09/2019	Amiante non détecté / -
Réf dossier client : 79LAE0304--01 - 32 RUE DU BEAUREGARD 77200 TORCY Réf échantillon client : 79LAE0304P012 / LOGEMENTS COLLECTIFS - - - / Cuisine Mur C Peinture				
		Réf échantillon ITGA : IT071908-47512		Description ITGA : Peintures multiples / Matériau plâtreux blanc en vrac / Carton
* Peintures multiples non séparable + matériau plâtreux blanc en vrac + carton non séparable	META (I)	1	03/09/2019	Amiante non détecté / -

La reproduction de ce rapport n'est autorisée que sous sa forme intégrale ; ce rapport ne doit pas être reproduit partiellement sans l'approbation du laboratoire.

Sauf demande particulière et écrite du client, les échantillons sont conservés pendant 6 mois et les rapports pendant 2 ans.

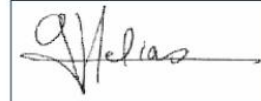
DTA 164-01 rev 07

Page 3/4

RAPPORT SYNTHÉTIQUE D'ANALYSE NUMÉRO IT0719-78146 EN DATE DU 03/09/2019
RECHERCHE ET IDENTIFICATION D'AMIANTE SUR PRELEVEMENT(S) DE MATERIAU(X)

Fraction analysée	Technique analytique (Méthode de préparation)	Nombre de préparations	Date d'analyse	Résultat / Variété d'amiante
Réf dossier client : 79LAE0304--01 - 32 RUE DU BEAUREGARD 77200 TORCY		Réf échantillon ITGA : IT071908-47513		
Réf échantillon client : 79LAE0304P013 / LOGEMENTS COLLECTIFS - - - / Cuisine Mur D Enduit Peinture plaque de plâtre		Description ITGA : Peinture / Enduit plâtreux blanc / Carton / Enduit plâtreux blanc en vrac		
* Peinture non séparable + enduit plâtreux blanc non séparable + carton non séparable + enduit plâtreux blanc en vrac	META (1)	1	02/09/2019	Amiante non détecté / -

Validé par : Gwénoélé HELIAS - Analyste



ATTESTATION(S)



Votre attestation Responsabilité Civile

AXA France IARD dont le siège social se situe 313, Terrasses de l'Arche 92727 Nanterre Cedex atteste que :
EXPERT HABITAT & INDUSTRIE INGENIERIE
21 ROUTE D ALBERT
62450 AVESNES LES BAPAUME

Est titulaire du contrat d'assurance n° 10158549604 ayant pris effet le 01/03/2018.
Ce contrat garantit les conséquences pécuniaires de la Responsabilité civile pouvant lui incomber du fait de l'exercice des activités de **DIAGNOSTICS TECHNIQUES IMMOBILIERS** suivantes :

ETAT MENTIONNANT LA PRESENCE OU L'ABSENCE DE MATERIAUX CONTENANT DE L'AMIANTE
DIAGNOSTIC TECHNIQUE AMIANTE
DIAGNOSTIC AMIANTE PARTIES PRIVATIVES
CONTROLE PERIODIQUE (AMIANTE)
CONTROLE VISUEL APRES TRAVAUX (PLOMB - AMIANTE)
REPERAGE AMIANTE AVANT/ APRES TRAVAUX ET DEMOLITION
REPERAGE AMIANTE ET D'HAP SUR SURFACE BITUMEE ET ENROBES
DIAGNOSTIC PLOMB DANS L'EAU
CONSTAT DES RISQUES D'EXPOSITION AU PLOMB (CREP)
DIAGNOSTIC DE RISQUE D'INTOXICATION AU PLOMB DANS LES PEINTURES (DRIPP)
RECHERCHE DE PLOMB AVANT TRAVAUX / DEMOLITION
ETAT RELATIF A LA PRESENCE DE TERMITES
ETAT PARASITAIRE (MERULES, VRILLETES, LYCTUS)
INFORMATION SUR LA PRESENCE DE RISQUE DE MERULE (LOI ALLUR)
MESURAGE LOI CARREZ ET LOI BOUTIN
CALCULS DES MILLIEMES - TANTIEMES DE COPROPRIETE ET REALISATION DE PLANS ASSOCIES SELON LES TEXTES SUIVANTS : LOI 65-557 DU 10 JUILLET 1965, DECRET 67-223 DU 17 MARS 1967, DECRET 2004- 479 du 27 mai 2004 ET SUIVANTS FIXANT LE STATUT DE LA COPROPRIETE DES IMMEUBLES BATIS.
ETAT DE L'INSTALLATION INTERIEURE DE GAZ
ETAT DES RISQUES NATURELS, MINIERES ET TECHNOLOGIQUES (ENRNM)
DIAGNOSTIC DE PERFORMANCE ENERGETIQUE DPE INDIVIDUEL POUR MAISONS INDIVIDUELLES, APPARTEMENTS ET LOTS TERTIAIRES AFFECTES A DES IMMEUBLES A USAGE PRINCIPAL D'HABITATION, AINSI QUE LES ATTESTATIONS DE PRISE EN COMPTE DE LA REGLEMENTATION THERMIQUE.

ETAT DES LIEUX LOCATIFS
DIAGNOSTIC DE SECURITE PISCINE
CERTIFICAT DE DECENCE ET CERTIFICAT DE TRAVAUX DE REHABILITATION
DIAGNOSTIC POUR OBTENTION DE PRET A TAUX ZERO INFILTROMETRIE-MESURES DE PERMEABILITE DU BATIMENT ET DES RESEAUX AERAIQUES
THERMOGRAPHIE INFRAROUGE
DIAGNOSTIC RADON : UNIQUEMENT POUR MAISONS INDIVIDUELLES ET IMMEUBLES D'HABITATION, A L'EXCLUSION DES ERP.
DIAGNOSTIC DANS LE CADRE DE LA LOI SRU AVANT MISE EN COPROPRIETE
DIAGNOSTIC DECHETS DE CHANTIER - ARTICLES R 111-43 A R 111-49 DU CODE DE LA CONSTRUCTION ET DE L'HABITATION
DOCUMENT UNIQUE D'EVALUATION DES RISQUES COPROPRIETE - Articles L 230-2, III, R 230-1 DU CODE DU TRAVAIL
DIAGNOSTIC TECHNIQUE GLOBAL (DTG) POUR LES COPROPRIETES - LOI N° 2014-366 POUR L'ACCES AU LOGEMENT ET UN URBANISME RENOVE « ALUR », A L'EXCLUSION DE MISSIONS RELEVANT D'UN PROFESSIONNEL DE LA VENTE OU DE LA LOCATION DE BIENS IMMOBILIERS.
DIAGNOSTIC ACCESSIBILITE HANDICAPES
EXPERTISE EN VALEUR VENALE ET LOCATIVE (SOUS RESERVE D'OBTENTION DE FORMATION)
ETAT DESCRIPTIF DE DIVISION
CENTRE DE FORMATION
MESURES D'EMPOUSSIEREMENT AMIANTE AVEC STRATEGIE D'ECHANTILLONAGE
DIAGNOSTIC QUALITE DE L'AIR INTERIEUR
VERIFICATION PERIODIQUE ET INITIALE DES INSTALLATIONS ELECTRIQUES

PEFC 10-31-1483 / Certifié PEFC
NF 30000103 2008-002

La garantie Responsabilité civile professionnelle s'exerce à concurrence de 5.000.000 € par sinistre et par année d'assurance.
La présente attestation est valable du 1^{er} JANVIER 2019 au 31 DECEMBRE 2019 et ne peut engager l'assureur au-delà des limites et conditions du contrat auquel elle se réfère.
Ce contrat permet à l'assuré de satisfaire à l'obligation d'assurance de responsabilité civile professionnelle résultant des dispositions de l'article R271-2 du Code de la Construction et de l'Habitation (décret n° 2006-1114 du 5 septembre 2006 relatif aux diagnostics techniques immobiliers) pour l'établissement des documents visés à l'article L271-4 dudit Code.
L'assuré doit être titulaire d'une certification de compétence en cours de validité délivrée par un organisme accrédité dans le domaine de la construction ou employer des salariés ou être constituée de personnes physiques qui disposent de ladite certification de compétence en cours de validité pour l'établissement des documents visés aux articles L271-4 et L134-1 du code de la Construction et de l'Habitation.
A défaut la garantie n'est pas acquise.

Le présent document, établi par AXA, est valable jusqu'au 31 DECEMBRE 2019 sous réserve du paiement des cotisations. Il a pour objet d'attester l'existence d'un contrat. Il ne constitue toutefois pas une présomption d'application des garanties et ne peut engager AXA au-delà des clauses, conditions et limites du contrat auquel il se réfère. Les exceptions de garantie opposables au souscripteur le sont également aux bénéficiaires de l'indemnité (résiliation, nullité, règle proportionnelle, exclusions, déchéances, ...).

Toute adjonction autre que le cachet et la signature du représentant de la Société est réputée non écrite.

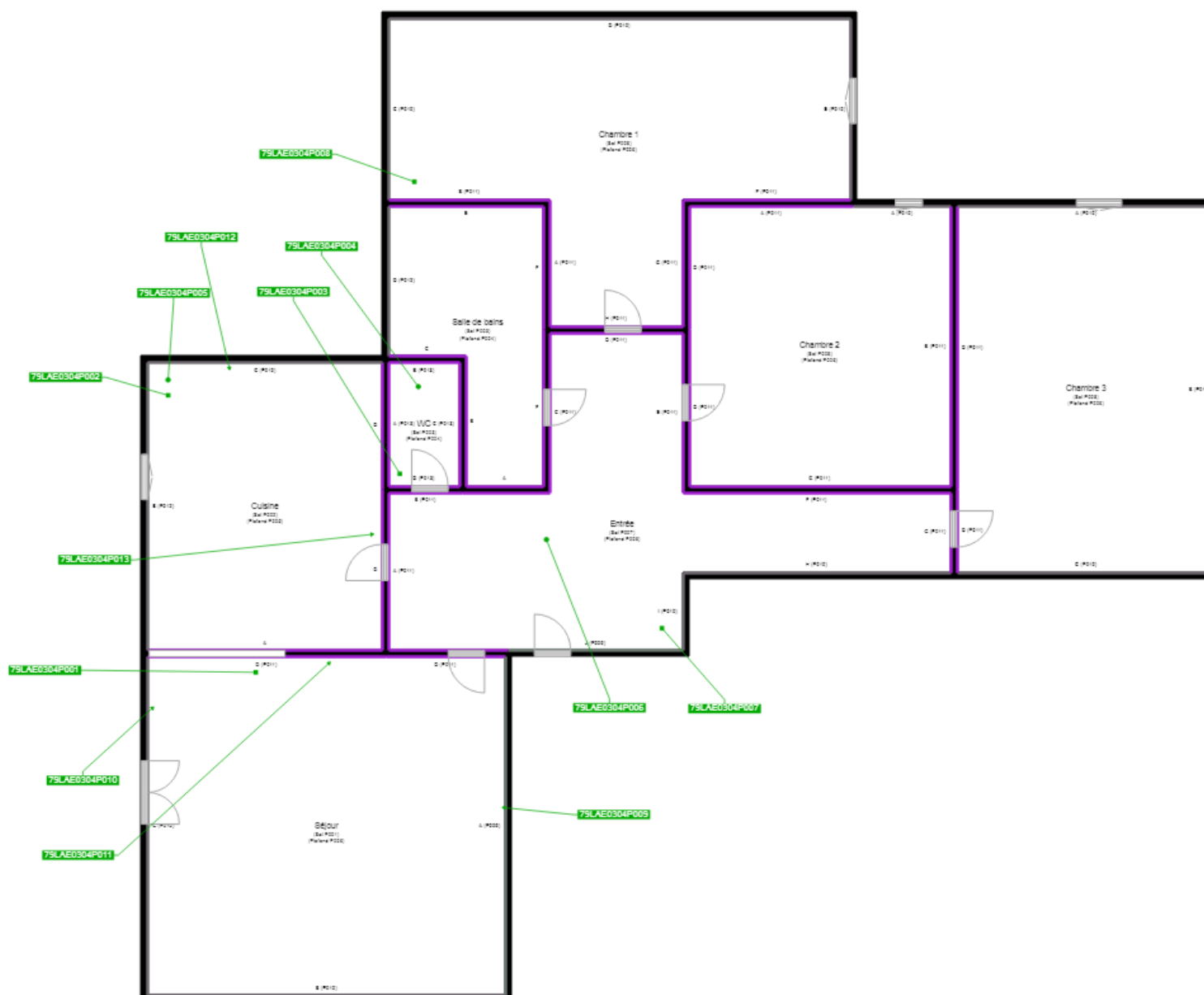
Fait à Pessac, le 26/11/2018
Pour la compagnie



CERTIFICAT DE COMPETENCES



PLANCHE DE REPÉRAGE	Zone : R+3	Vue de dessus
Auteur : TAVARES Serge	Bien : 79LAE0304 - LOGEMENT 4 32 RUE DU BEAUREGARD 77200 TORCY	Chaque support/équipement identifié a fait l'objet d'un sondage par le technicien



Cloisons Plaques de plâtre
Murs Bois
Murs Brique
Murs périphériques / Plaques de plâtre
Murs carreaux de plâtre
Murs Béton / Enduit
Murs porteurs et/ou mur de refend / Plaques de plâtre
Murs périphériques / Doublage (plaque de plâtre + isolant)
Torchis
Murs Amiantés
Murs Brique / Enduit
Murs Brique plâtrière
Murs Pierre

- Murs amiantés**
- Prélèvements de sol amianté
- Prélèvements de sol non amiantés
- Prélèvements de plafond amiantés
- Prélèvements de plafond non amiantés
- Prélèvements de mur amiantés
- Prélèvements de mur non amiantés
- X Autres types de prélèvements amiantés
- X Autres types de prélèvements non amiantés
- /// Sols amiantés
- /// Plafonds amiantés
- ⊗ Sols et plafonds amiantés
- ⊕ Conduits amiantés
- ⊕ Conduits non amiantés